

Dossier de mise à l'enquête publique
PLAN DE L'EXISTANT

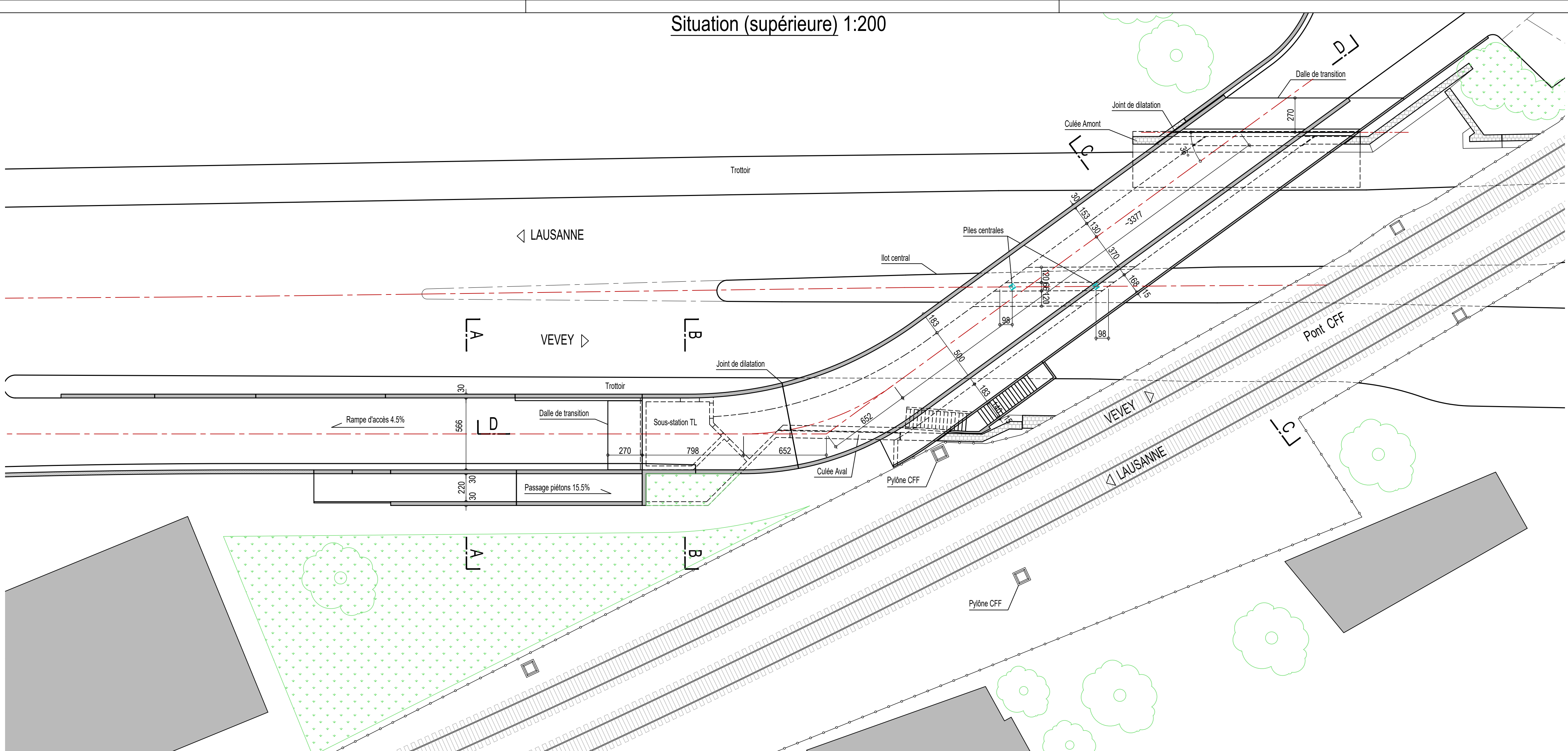
Situation & coupes
Dressé par : **synaxis**
ANCIENNE CHALE SA, SUISSE/IND
CHAMIN RENOUÉ - CH-1000 LAUSANNE
TEL: +41 21 51 7 01 75

Indice	Modifications
a	Mise à jour pour enquête publique
b	
c	
d	
e	
f	
g	
h	

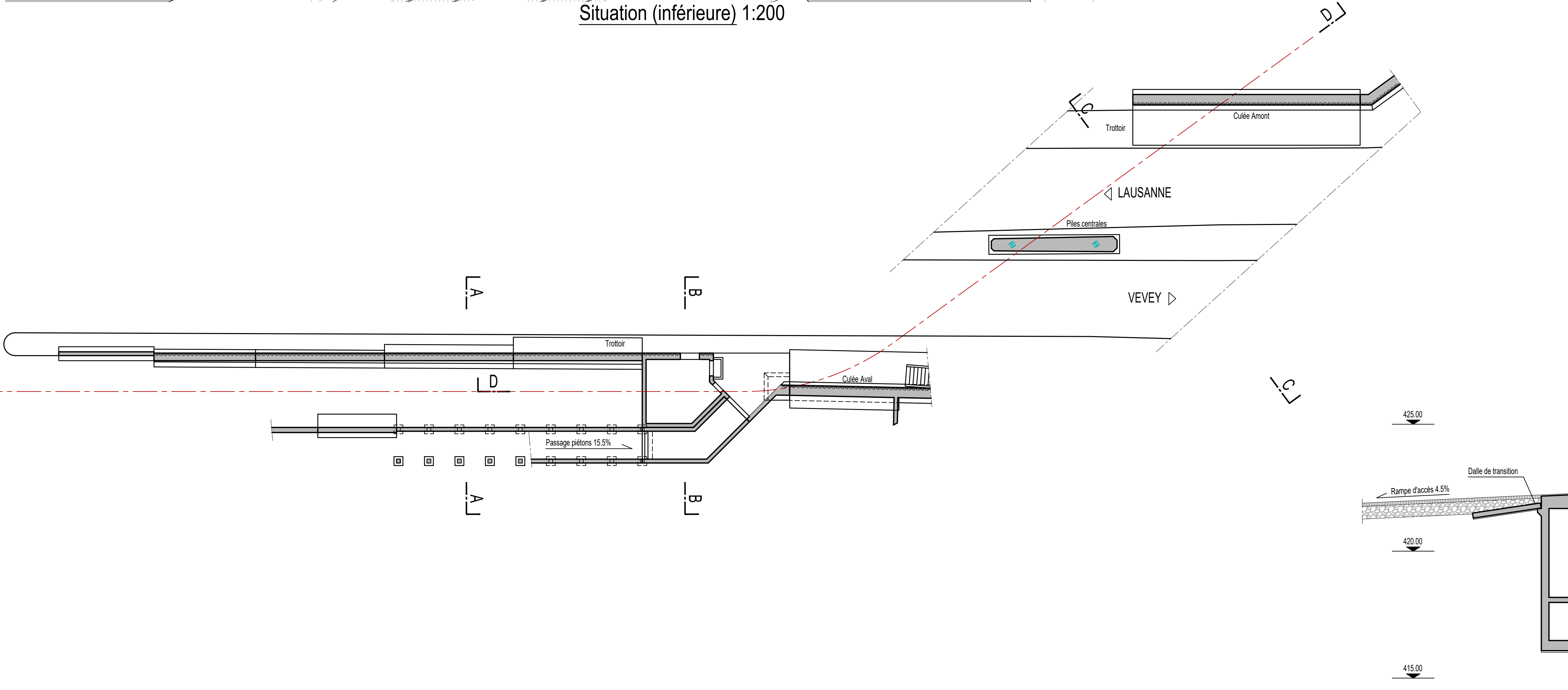
Dossier présenté par la Direction des Travaux et des Services Industriels
Approuvé par la Municipalité de Pully dans sa séance du
Le Directeur des travaux et des Services Industriels
M. Zolliker, Municipal

Déposé à l'enquête publique à la Direction des Travaux et des Services Industriels du 15 mai 2024 au 15 juin 2024
Au nom de la Municipalité:
Le Syndic: G. Reichen
Le Secrétaire: Ph. Steiner

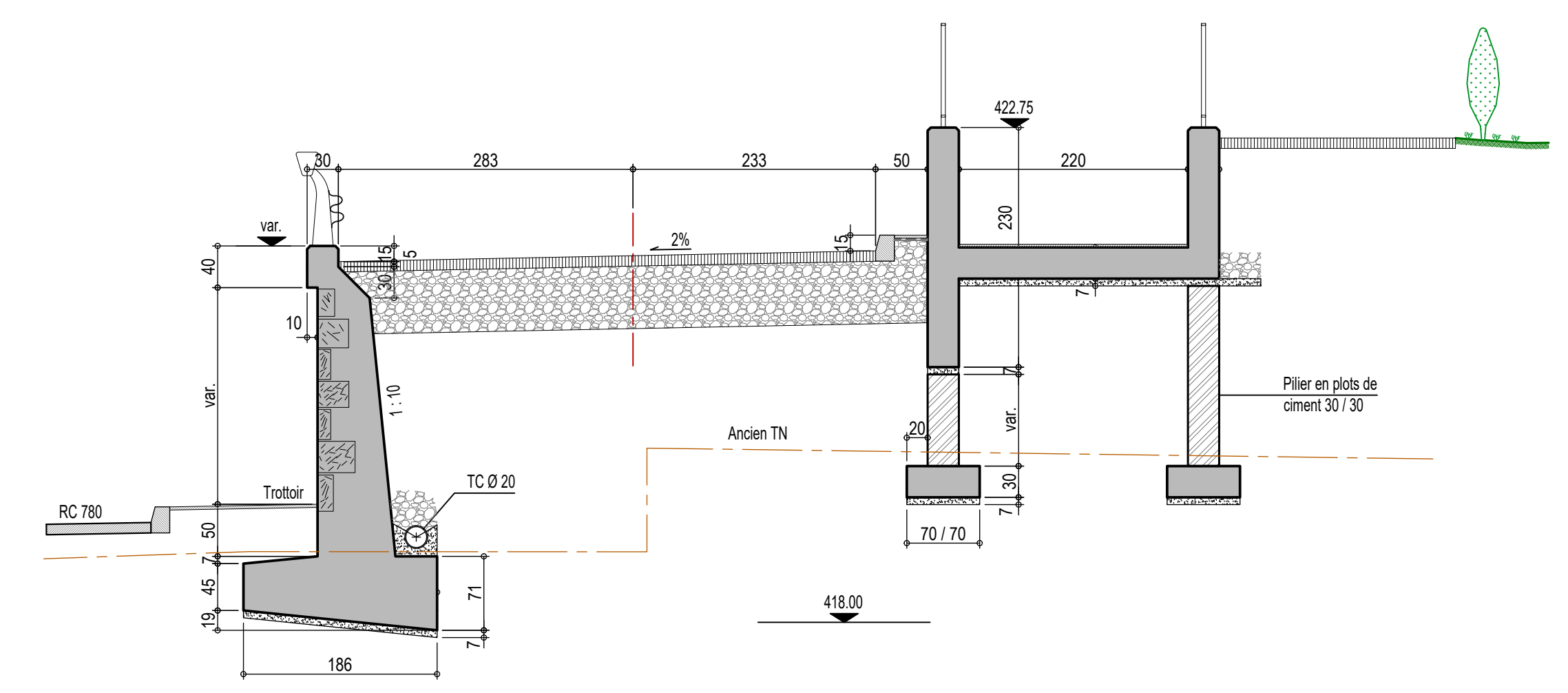
Approuvé préalablement par le Département des infrastructures Lausanne, le
L'atteste, l'ingénieur en chef



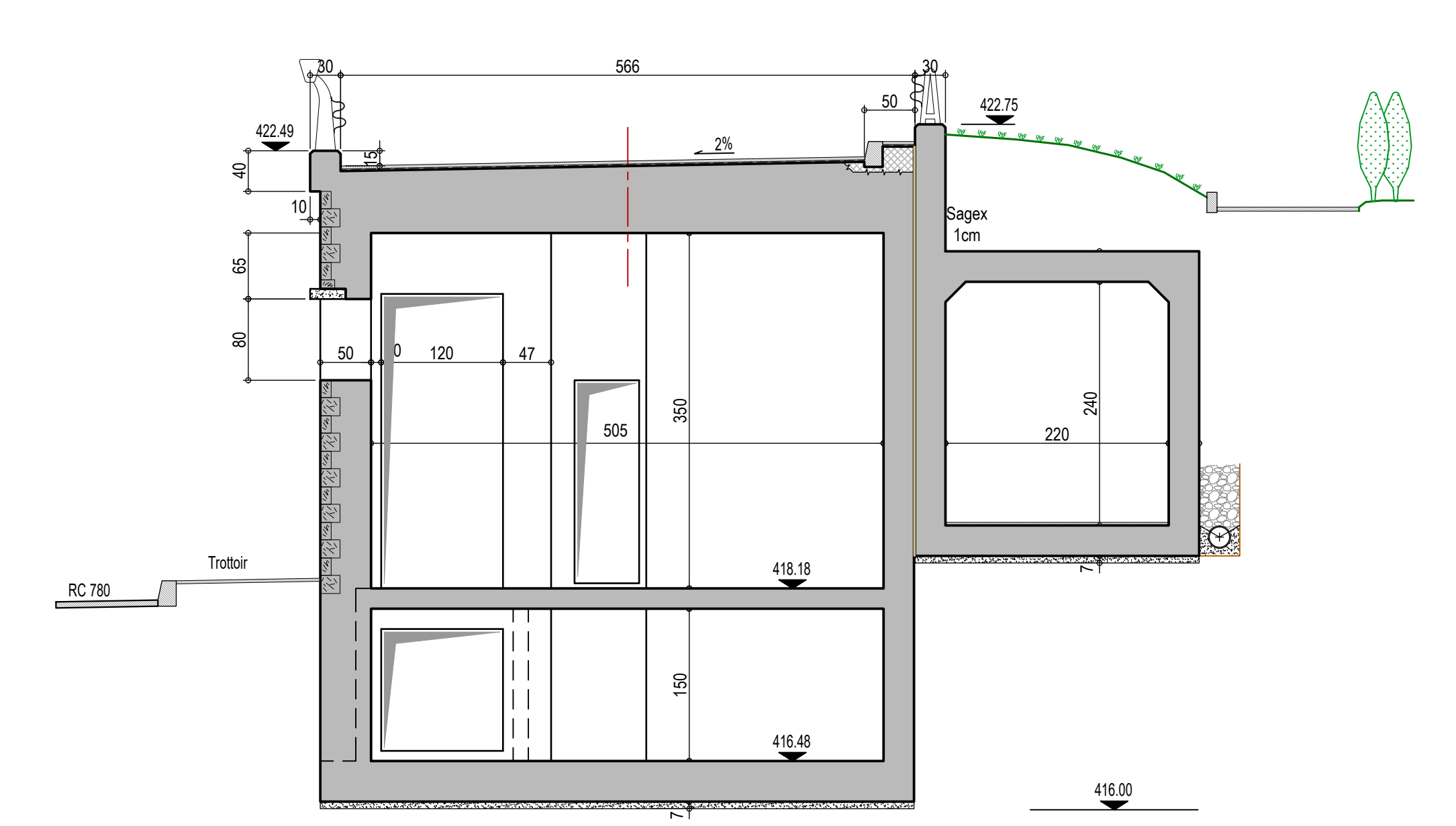
Situation (inférieure) 1:200



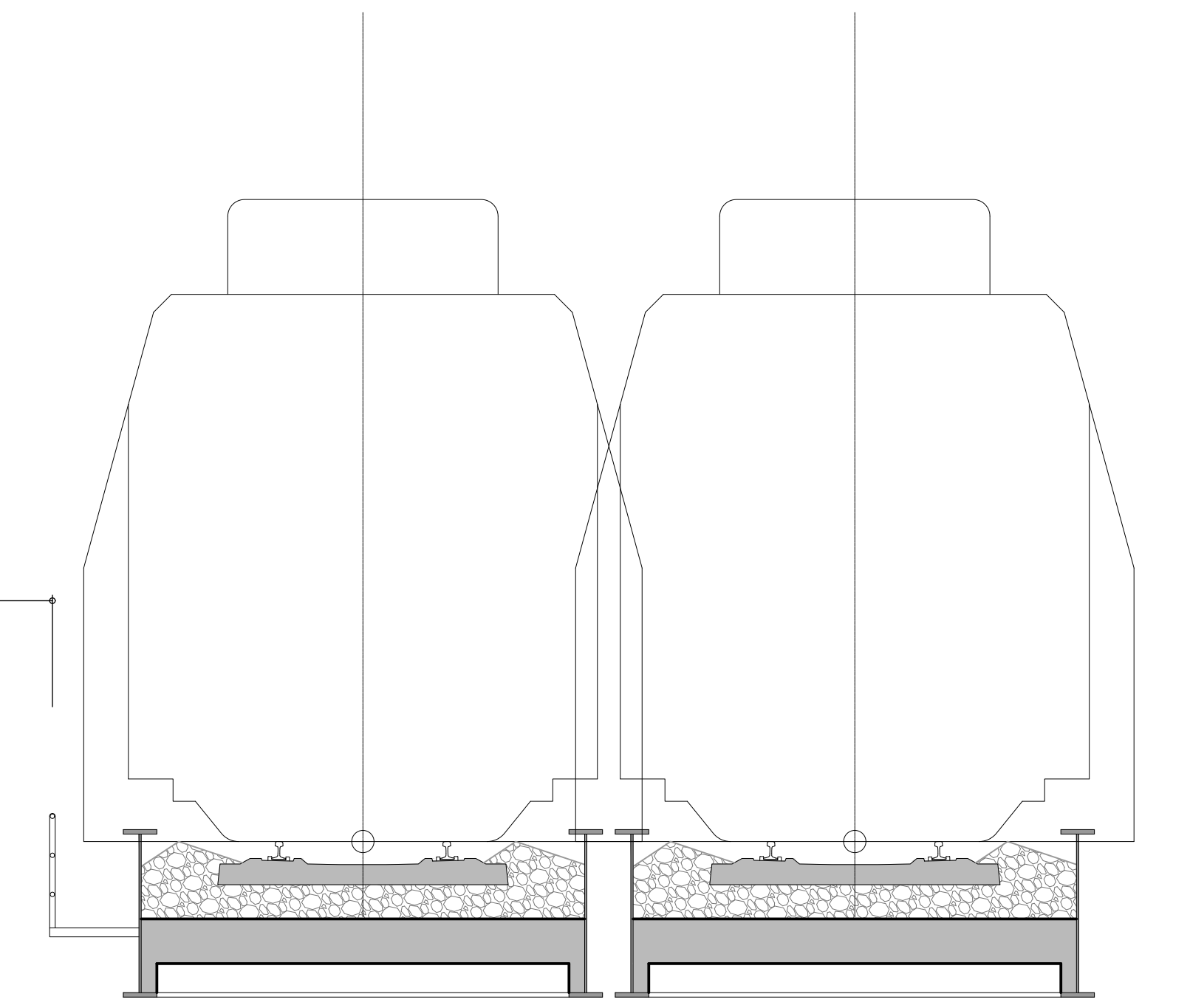
Coupe A-A 1:50



Coupe B-B 1:50



Coupe C-C 1:50



Coupe D-D 1:100

